

さんかしゃ
参加者
ぼしゅう
募集!!

ひょうがじだい たい 氷河時代たんけん隊2024

ひょうがじだい い しょく じゅう たいけん
氷河時代の衣・食・住を体験してみよう!

2024年8月3日(土)～4日(日)

しゅさい のじり こはつくつちようさだん のじり こ はくぶつかん
主催 野尻湖発掘調査団・野尻湖ナウマンゾウ博物館

ナウマンゾウやヤベオオツノジカがいた『氷河時代』。氷河時代の野尻湖の周りにはどんな風景が広がっていて、野尻湖人はどのようにくらしていたのでしょうか？氷河時代の人々のくらしを想像しながら、黒姫山のふもとをたんけんしましょう！1日目は、標高900mの地雷也洞窟までおよそ4kmの山道を歩きます。一部急な斜面がありますので、山歩きの服装でご参加ください。2日目は火おこしと石器づくりの体験をします。

【日時】2024年8月3日(土)13:00～4日(日)12:00

【集合】信濃町公民館 野尻湖支館駐車場 ※12:30受付開始

【参加費】高校生以上1,000円、小中学生500円

※保険代、資料代を含みます。当日現金でお支払いください。

宿泊をご希望の場合、別途費用がかかります。

【持ち物】飲みもの、筆記用具、タオル、雨がっぱ、軍手

【服装】長そで、長ズボン、山歩きのできる靴、帽子

【宿泊】2日間のイベントです。宿舎は原則、各自でご予約ください。通い参加もできます。

調査団で用意する宿舎を希望される方は、申込書の宿泊の欄に○をつけてください。

宿舎のバス・トイレは共用です。相部屋になります。

宿舎：宮川旅館（〒389-1303 長野県上水内郡信濃町野尻 261-2）

宿泊費：6,000円 1泊2食（夕食・朝食）付

【定員】30名（定員になりしだい、しめきります）

【申込方法】参加をご希望の方は、申込書に必要事項を記入し、7月22日(月)17:00までに野尻湖ナウマンゾウ博物館までメール、ファックス、または郵送でお申し込みください。

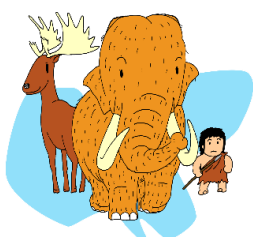
※お知らせいただいた個人情報、今回の行事にともなう事業以外には使用しません。

【注意事項】・小学3年生以下の方は、保護者といっしょにご参加ください。

・小雨決行。雨天時は、一部内容を変えて実施します。

・体調のすぐれない方、発熱のある方は参加をご遠慮ください。

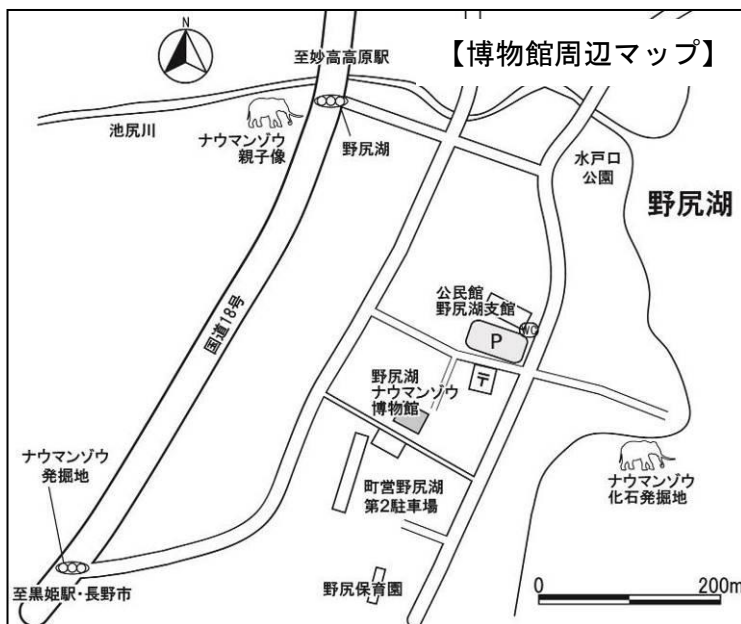
* ご不明な点、ご質問等がございましたら、下記までお問い合わせください *



野尻湖ナウマンゾウ博物館
〒389-1303 長野県上水内郡信濃町野尻 287-5
☎ 026-258-2090 FAX 026-258-3551
E-mail nojiriko@avis.ne.jp
URL <http://nojiriko-museum.com>

ひょうがじだい たい
 <氷河時代たんけん隊2024 スケジュール>

にちじ 日時	ないよう 内容
<p style="text-align: center;">8月3日(土)</p> <p>12:30</p> <p>13:00~13:15</p> <p>13:15~17:00</p> <p>17:30~18:30</p>	<p>さんかしゃうけつけ (かいじょう こうみんかんのじりこしかん ちゅうしゃじょう) 参加者受付 (会場：公民館野尻湖支館 駐車場)</p> <p>※ちゅうしょく てあら ※昼食、お手洗いをすませて、お集まりください。</p> <p>はじめの会 野尻湖人の住と衣：洞窟を見に行こう！ のじりこじん じゅう い どうくつ み い 黒姫山のふもとにある地雷也洞窟まで山道を探検します。 のじりこじん しょく た しょくぶつ 野尻湖人の食：食べられる植物をさがそう！</p> <p>学習会</p>
<p style="text-align: center;">8月4日(日)</p> <p>8:30</p> <p>8:45~11:50</p> <p>11:50~12:00</p>	<p>しゅうごう こうみんかんのじりこしかん ちゅうしゃじょう 集合(公民館野尻湖支館 駐車場)</p> <p>ひ たいけん せつき たいけん 火おこし体験・石器づくり体験をしよう！</p> <p>おわりの会</p>



【野尻湖周辺マップ】