

見学案内& 体験メニュー

野尻湖ナウマンゾウ博物館では見学や体験のメニューをたくさんご用意しています。体験しながら楽しく学べるメニューです。学校行事、公民館事業、子ども会の行事、会社やグループの旅行などでどうぞご利用ください。ご予約をお待ちしております。

注意 事項

- 1) 体験料のほかに**入館料**が必要です（入館をせず、体験のみおこなうことはできません）。
- 2) 10名以上の団体を対象とします（ただし、学校行事の場合は少人数でも対応します）。
※縄文の布づくりは6名以上
- 3) 予約が必要です。他団体と予約が重なった場合等、お受けできない場合はご了承ください。
- 4) 体験については準備の関係がありますので、事前に学芸員との打ち合わせをお願いします。

※以下の入館料が別途必要です

区 分	入館料
個人	一 般 500円
	小中学生 300円
団体 (20人 以上)	一 般 450円
	高 校 生 350円
	小中学生 260円



学芸員による 館内の展示解説

無料でおこないます
ご予約ください



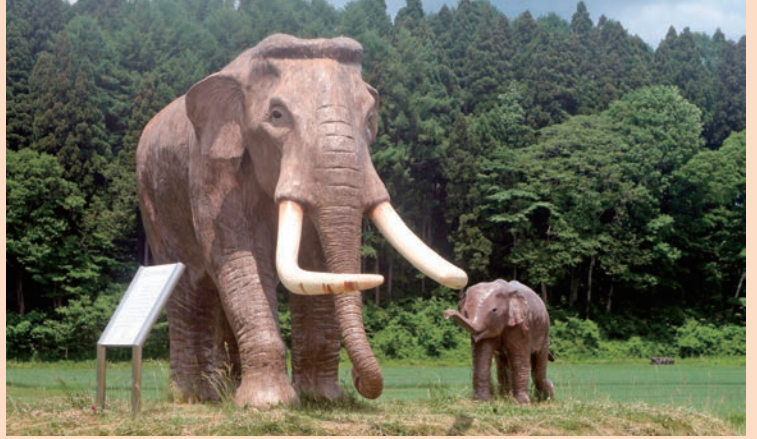
見学案内

発掘地案内



ナウマンゾウの発掘地に行って、発掘について解説します。
無料

野尻湖周辺案内



ナウマンゾウ発掘地や実物大ナウマンゾウの親子像のところへ行き、野尻湖の発掘や昔の地形などについて解説します

自然分野の体験

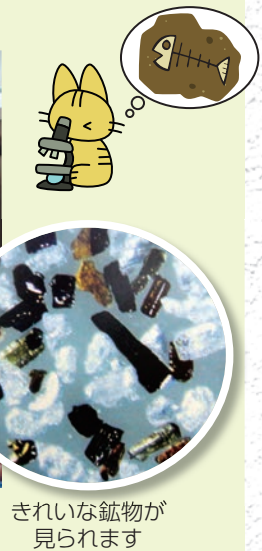
火山灰の鉱物しらべ



お椀で赤土（火山灰）を洗います



洗い終わったら、顕微鏡でのぞいてみます

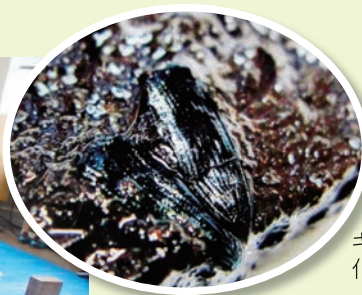


きれいな鉱物が見られます

昆虫化石さがし



土のかたまりを割って中から化石を見つけます



キラリと光る昆虫のはねの化石などが見つかります

地層の学習

地層のよく見える崖に行って、地層を削ったり、さわったりしながら、大地の生い立ちについて学習します



歴史分野の体験

石器づくり



石のハンマーでガラス質の石を割ります



できあがった
ナイフ形石器

黒曜石のペンダントづくり



黒曜石のかけらにシカの角を押しあてて
石をけずり、形をととのえます



できあがった
ペンダント

骨のペンダントづくり



牛の骨のかけらに石器のドリルで
ひもをとおす穴をあけます



ザラザラした石で表面を
みがいて、できあがり

縄文のペンダントづくり



粘土をこねてから平らにし、なわじょうもん縄で縄文などを付けます



電気コンロで焼いて完成です

縄文の布づくり



縄文時代と同じ方法で布を編んでいきます



できあがった
コースター



できあがった
ペンダント

メニュー

※別途入館料が必要です

分野	番号	名称	人数 (1班)	所要時間 (分)	内容	おみやげ	費用(税込) 1人分	備考
見学案内	1	発掘地案内	50人まで	20～30	ナウマンゾウの発掘地へ行き、発掘や野尻湖について説明します。		無料	発掘地は博物館から東へ230m
	2	野尻湖周辺案内	50人まで	30～50	ナウマンゾウの発掘地、ナウマンゾウの親子像、仲町丘陵などの現地へ行き、地形や歴史の話をしながら野尻湖周辺を案内します。		200円	ナウマンゾウの親子像は博物館から西へ540m
自然分野の体験	3	火山灰の鉱物しらべ	50人まで	45～60	氷河時代の赤土（火山灰土）をお椀で水洗いし、残った砂粒（鉱物）を顕微鏡で観察します。	火山灰（鉱物）	200円	
	4	昆虫化石さがし	50人まで	45～60	湿った黒っぽい土（泥炭）を手で割って、氷河時代に生きていた昆虫のはねや植物の種などの化石をさがします。	化石	200円	
歴史分野の体験	5	石器づくり	40人まで	45～60	石のハンマーを使ってガラス質の安山岩を割り、石のナイフなどをつくります。	石器	200円	軍手をご用意ください
	6	黒曜石のペンダントづくり	20人まで	45～60	黒曜石の石のかけら（剥片）の周縁にシカの角を押しあてて石をけずり、形をととのえます。	黒曜石のペンダント	400円	軍手をご用意ください
	7	縄文のペンダントづくり	20人まで	45～60	粘土をこねてから平らにし、縄文土器のような縄の模様などを表面に付け、ひもを通す穴をあけます。電気コンロで焼いたらできあがりです。	土器のペンダント	400円	
	8	骨のペンダントづくり	40人まで	45～90	牛の骨のかけらに石器のキリでひもを通す穴を開けます。さらにザラザラした石で骨をみがき、つるつるのペンダントに仕上げます。	骨のペンダント	400円	
	9	縄文の布づくり（アングイン編み）	10人（10組）まで	60～120	縄文時代と同じやり方で麻ひもを編んでコースターをつくります。	布製のコースター	400円（1組分）	親子での体験におすすめです

野尻湖と博物館の見学がセットになったメニュー

湖上+博物館見学	10	遊覧船湖上ツアー	20～80人	90～120	大型の遊覧船が野尻湖を1周する間に、野尻湖の地形や歴史について解説します。琵琶島に立ち寄りますので、宇賀神社へも行けます。博物館の展示解説もおこないます。		200円	遊覧船乗船料金が別途必要です
----------	----	----------	--------	--------	---	--	------	----------------

博物館見学と野外の学習がセットになったメニュー

野外の体験	11	地層の学習	40人まで	120	野外で地層を観察しながら、大地の生いたちについて解説します。およそ4万年前に噴火した黒姫山や妙高山の火山灰を採取することもできます。		200円	博物館から離れていますので、車・バス等での移動が必要です
-------	----	-------	-------	-----	--	--	------	------------------------------

※人数が多い場合は2～3つの班に分け、博物館の展示見学と体験をローテーションでおこなうこともできますのでご相談ください。