

ひょうがじだい たい 氷河時代たんけん隊2019

2019年8月11日(日)～8月12日(月)

主催 しゅさい のじり こ はくつちようさだん 野尻湖発掘調査団・野尻湖ナウマンゾウ博物館 はくぶつかん

野尻湖では2年に1度、湖底発掘をおこなっています。湖の底からはナウマンゾウやヤベオオツノジカなどの化石がたくさん発見されています。50年以上にわたって続く発掘調査から、およそ4万年前の氷河時代の野尻湖のようすがわかってきました。

たんけん隊では2日間かけて、氷河時代の野尻湖がどのようなところだったのかを、野外を歩きながらしらべます。1日目は周辺の山々へバスで出かけて、地層や植物などを観察します。2日目は野尻湖のまわりを散策しながら、氷河時代の証拠さがしをします。

<日時> 2019年8月11日(日) 13:00～8月12日(月) 14:00

<集合> 8月11日(日) 13:00 野尻湖ナウマンゾウ博物館まえ駐車場

※受付は12:30よりおこないます。

<定員> 25名

<費用> 一般6,500円、大学生6,300円、高校生以下6,100円(1泊3食付)

※費用には保険料・資料代・茶話会費・宿泊費・発送費を含みます。

参加費は当日受付にて現金でお支払いください。

<宿舎> 宮川旅館

風呂、トイレは共用です。部屋は相部屋の場合がございます。

別の宿泊施設や日帰りでの参加をご希望の場合は、申込時にご相談ください。

<持ち物> リュックサック、タオル、飲み物、筆記用具、雨具、軍手、健康保険証、洗面用具、着替え など

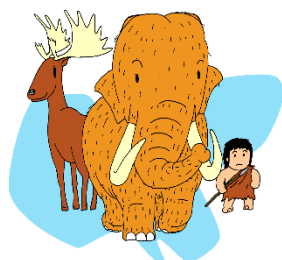
<服装> 長そで、長ズボン、はきなれた靴、帽子

<申込方法> 申込み締め切り 2019年7月26日(金)

専用の申込書に必要事項をご記入の上、野尻湖ナウマンゾウ博物館まで、FAX、メールまたは郵送にてお送りください。お申込みされた方には、より詳細な内容をまとめた冊子をお送りいたします。小学3年生以下の方は、大人の方と一緒にご参加ください。

※お知らせいただいた個人情報は、今回の行事に伴う事業以外に使用することはありません。

* ご不明な点、ご質問等がございましたら、下記までお問い合わせください *



野尻湖ナウマンゾウ博物館

〒389-1303 長野県上水内郡信濃町野尻 287-5

☎ 026-258-2090 FAX 026-258-3551

E-mail nojiriko@avis.ne.jp

URL <http://nojiriko-museum.com>



<スケジュール>

8月11日(日)

12:30 ^{うけつけ} 受付(博物館まえ)

13:00 開会

地層観察、植物観察(観察地までバスで移動します)

野外で火山の噴火の証拠や氷河時代の植物をさがします

16:30 地層観察、植物観察 ^{しゅうりょう} 終了

^{しゆくしゃ} 宿舎に移動

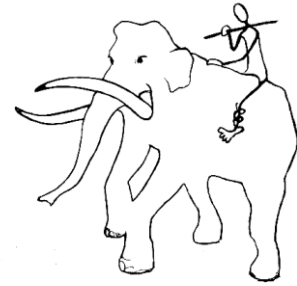
17:00 ^{きゆうけい} 休憩・^{ふる}お風呂

18:00 ^{ゆうしょく} 夕食

19:00 ^{がくしゅうかい} 学習会

20:00 ^{さわかい} 茶話会

21:00 茶話会終了



8月12日(月)

7:00 ^{ちようしょく} 朝食

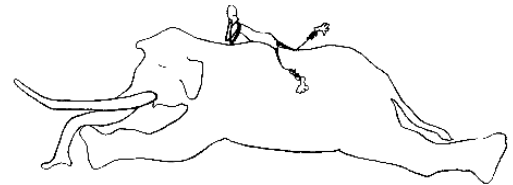
8:30 ^{しゅうごう} 集合(博物館まえ)

野尻湖オリエンテーリング

^{はん} 班ごとにチェックポイントをまわって、^{ひょうがじだい} 氷河時代の^{しやうこ} 証拠をさがします

13:50 オリエンテーリング終了

14:00 ^{かいさん} 閉会、解散(博物館まえ)



+

