

リニューアルオープン!

2018年

3月20日(火)

午後1時から一般公開

オープン当日入館無料

20日(火) 21日(祝) はオープニングイベント開催

3月20日、21日は
先着100名様に
記念品を贈呈!

遊んで学べる

体験ミュージアムを新設!

シカ革の服を着て
4万年前の氷河時代に
タイムスリップしてみよう!



野尻湖ナウマンゾウ博物館
Nojiriko Naumann Elephant Museum

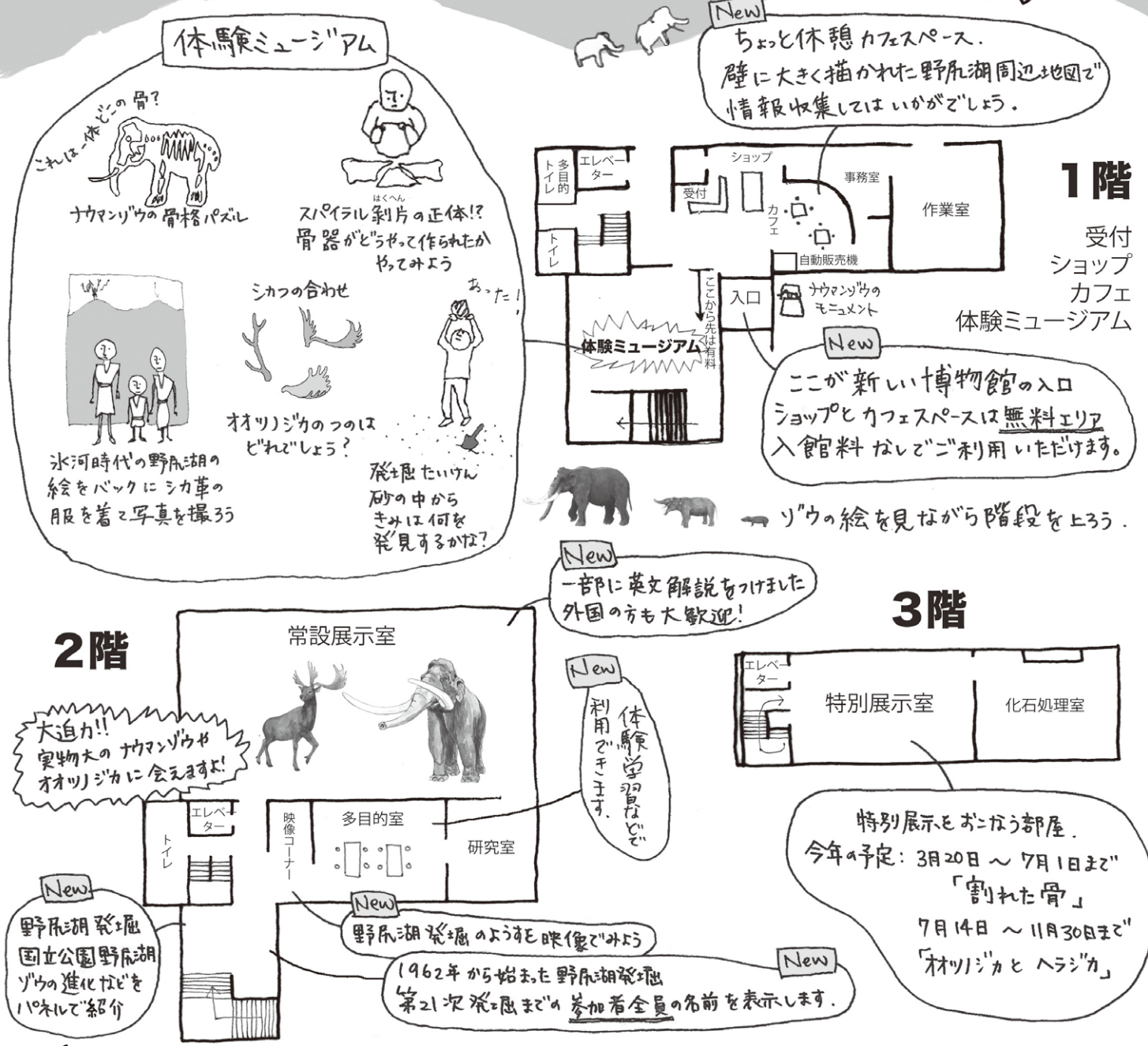
割引券

このチラシ持参で5名様まで入館料を割引します。

一般500円→450円 小・中学生300円→260円

有効期限:平成30年(2018)7月1日

こんなところが新しくなります! たのしさアップ!



野尻湖ナウマンゾウ博物館 Nojiriko Naumann Elephant Museum

●「ナウマンゾウの声」
026-258-2323
電話でナウマンゾウの声が聞けます。

●入館料

区分	入館料
個人	一般 500円
	小学生・中学生 300円
団体 (20人以上)	一般 450円
	高校生 350円
	小学生・中学生 260円

※一茶記念館・黒姫童話館と合わせて見学できる、お得な「3館・2館周遊キップ」もあります。お問い合わせください。

※団体見学を希望される場合は事前に連絡をお願いいたします。

●開館期間

3月20日～11月30日
(冬期も見学できます。事前に電話でご予約ください。)

●開館時間

午前9時～午後5時

●休館日

年末年始、月の末日(4・7・8月は無休)
(ただし月の末日が土曜、日曜、祝日の場合は次の平日)

●交通アクセス

・しなの鉄道北しなの線黒姫駅よりタクシー約10分(初乗り料金の補助あり)
・上信越自動車道「信濃町I.C.」より、国道18号を上越方面へ、「ナウマンゾウ発掘地」信号を右折し、次の交差点を右折。

